

あなたは正しく使えてる？

水稲用中期除草剤

農林水産省登録 第23866号

アトカラ[®]ジャンボ[®]MX

使用時の問診票



◆適用雑草と使用方法

2020年5月13日現在

作物名	適用雑草名	使用時期	使用量	本剤の使用回数	使用方法
移植水稲	一年生雑草 及び マツバイ ホタルイ ヘラオモダカ ミズガヤツリ ウリカワ クログワイ オモダカ ヒルムシロ セリ コウキヤガラ キシュウズメノヒエ	移植後14日～ ノビエ3.5葉期 ただし、収穫45日前まで	小包装 (バック) 20個 (500g) /10a	1回	水田に 小包装 (バック) のまま 投げ入 れる。
直播水稲	一年生雑草 及び マツバイ ホタルイ ミズガヤツリ ウリカワ ヒルムシロ セリ	稲4葉期～ノビエ4葉期 ただし、収穫45日前まで			

1 基本事項

1) 右の登録内容を確認しましたか？

(はい・いいえ)

登録内容は必ず守ってください。
使用量は10a 当り **20個**です。

2) 雑草の生育を確認して、適期に散布していますか？

(はい・いいえ)

裏面の「各種雑草の散布適期(移植水稲の場合)」を参考にしてください。

アジメスルフロンを含む農薬の総使用回数	ベノキスラムを含む農薬の総使用回数	メソトリオンを含む農薬の総使用回数
1回	2回以内	2回以内

2 散布時の水田条件

1) 適度な水深を確保していますか？

(はい・いいえ)

ジャンボ剤は水深が浅いと
拡散不良による薬害が
生じるおそれがあります。



2) 畦畔から水漏れしていませんか？

また、しっかり止水されていますか？

(はい・いいえ)

田面水の流出は有効成分の流出につながり、
効果不足の原因となります。
また、減水深2cm/日以上
の水田では効果不足と薬害の
おそれがあります。



3) 稲の調子は良いですか？

(はい・いいえ)

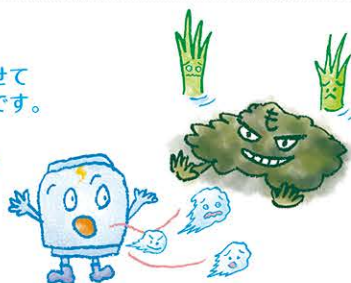
稲も生き物です。天候等で生育が著しく
悪い場合や、気温の急激な変化等により
稲に高いストレスがかかる時期の
散布は避けてください。



4) 藻や浮草が多発する水田で使用していませんか？

(はい・いいえ)

ジャンボ剤は、水面に浮かせて
拡散させるタイプの除草剤です。
水面に障害物があると、
拡散不良の原因となります。



3 散布方法

1) 水溶性フィルムに濡れた手で触れていませんか？

(はい・いいえ)

ジャンボ剤のバックは水に溶ける
ので、濡れた手で触ると破れて、
中の薬剤が飛散します。



2) あなたの水田の面積は30a以内ですか？

<30a 程度までの方>

⇒畦畔から均等に
下手投げで散布

<それ以上の面積の方>

⇒適宜水田に入って、
均等に下手投げで散布



下手投げの方が、安定して
狙った場所に投げ込めます。

4 散布後の水田環境

1) 散布後7日間は止水していますか？

また、最低3日間は田面露出がない状況ですか？

(はい・いいえ)

自然減水によって田面が
露出そうな場合は、
静かに入水してください。

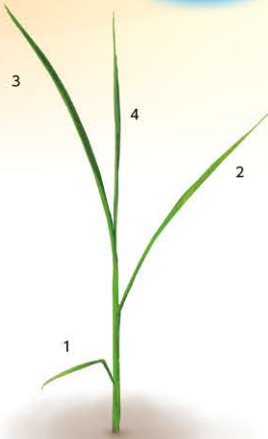


正しい使い方を守って
健康な水田を
保ってくださいね！

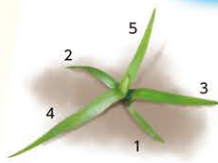


(移植水稲の場合)

ノビエ **3.5葉期まで**



コナギ **5葉期まで**



アゼナ



クサネム



ホタルイ

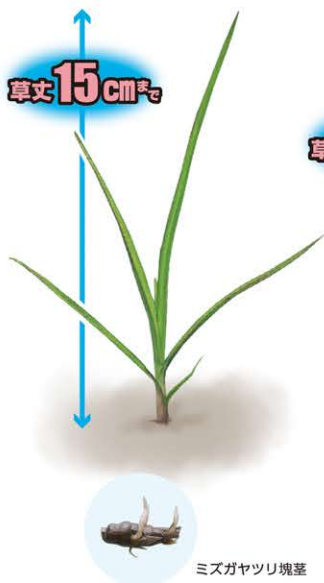


ウリカワ



*登録は草丈10cmまでですが、安定した効果のため5cmまでの使用をおすすめします。

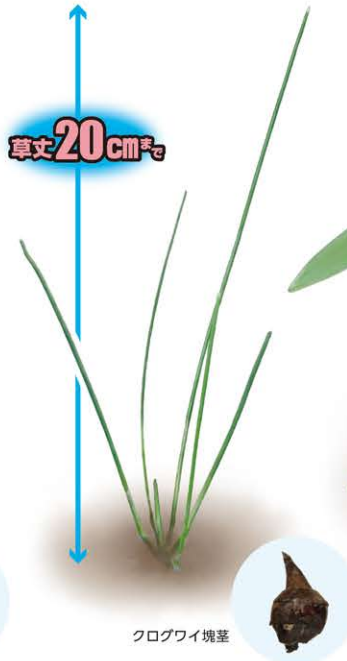
ミスガヤツリ



コウキヤガラ



クログワイ



オモダカ



キシウスズメノヒエ

再生茎 **4葉期まで**



イボクサ

畦畔からの侵入抑制



その他一年生広葉 **本葉2対程度まで**

ヘラオモダカ **3葉期まで**

ヒルムシロ **発生盛期まで**

セリ **再生期まで**

○使用前にはラベルをよく読んでください。 ○ラベルの記載以外には使用しないでください。 ○本剤は小児の手の届く所には置かないでください。
○容器・空袋などは圃場などに放置せず、適切に処理してください。 ○防除日誌を記帳しましょう。

*本製品は農業用除草剤であり、製品ラベルの記載内容以外には使用しないでください。

*本印刷物は2020年5月13日現在の資料、情報、データ等に基づいて作成していますが、記載データ及び評価はあくまでも測定値の代表例であり、全ての事例に当てはまるものではありません。

取扱い



三井化学アグロ株式会社

東京都中央区日本橋1-19-1日本橋ダイヤビルディング
ホームページ <http://www.mitsui-agro.com/>